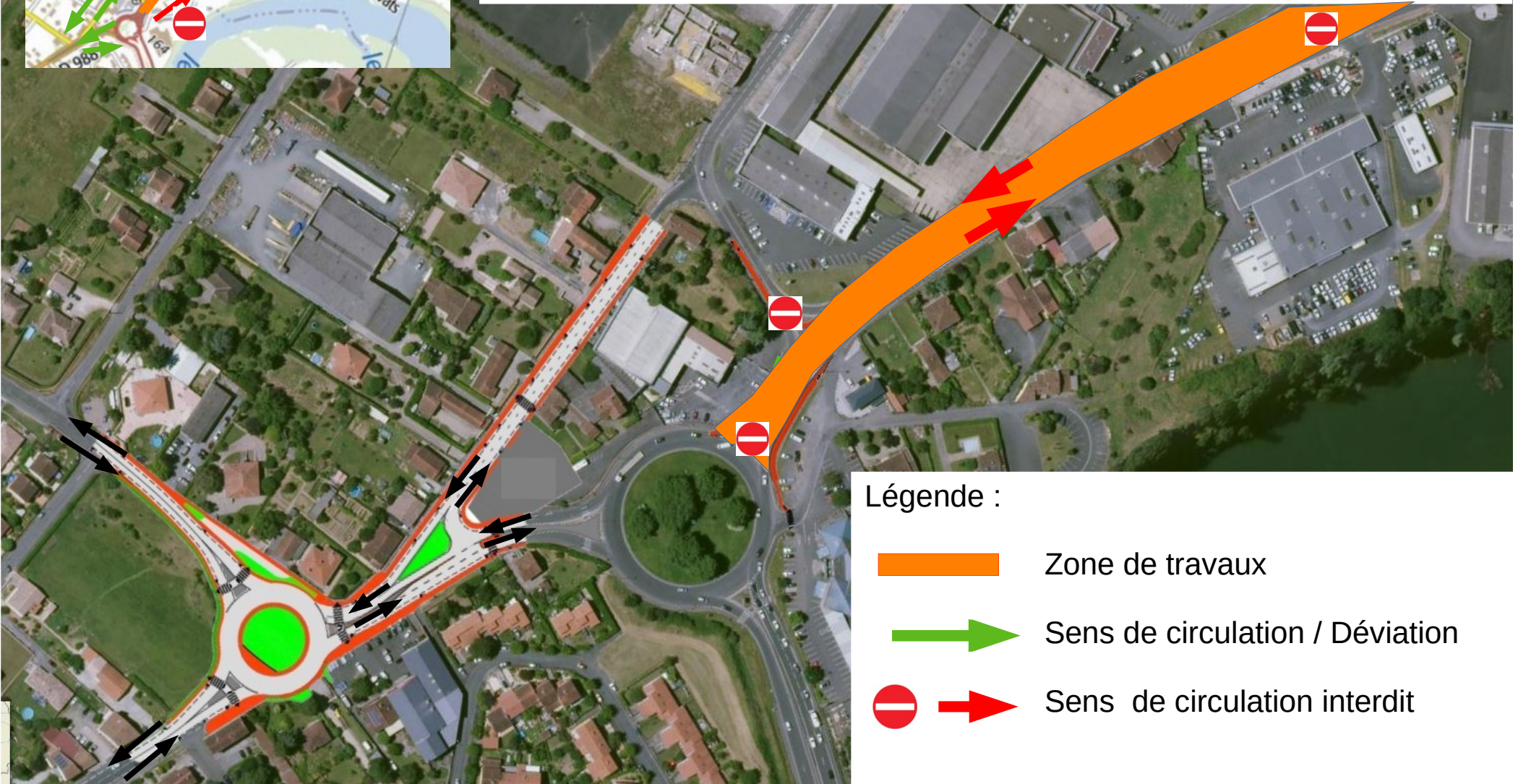





## Période de travaux de nuit du 24 mars au 14 avril 2023 :

- Élargissement RN88 en terre plein central (sens Carmaux-Albi)
- Démolition de l'îlot branche giratoire Arquipeyre et séparateur central existant en béton armé
- Reprise structure de chaussée sous l'ancien séparateur



### Légende :

-  Zone de travaux
-  Sens de circulation / Déviation
-  Sens de circulation interdit